

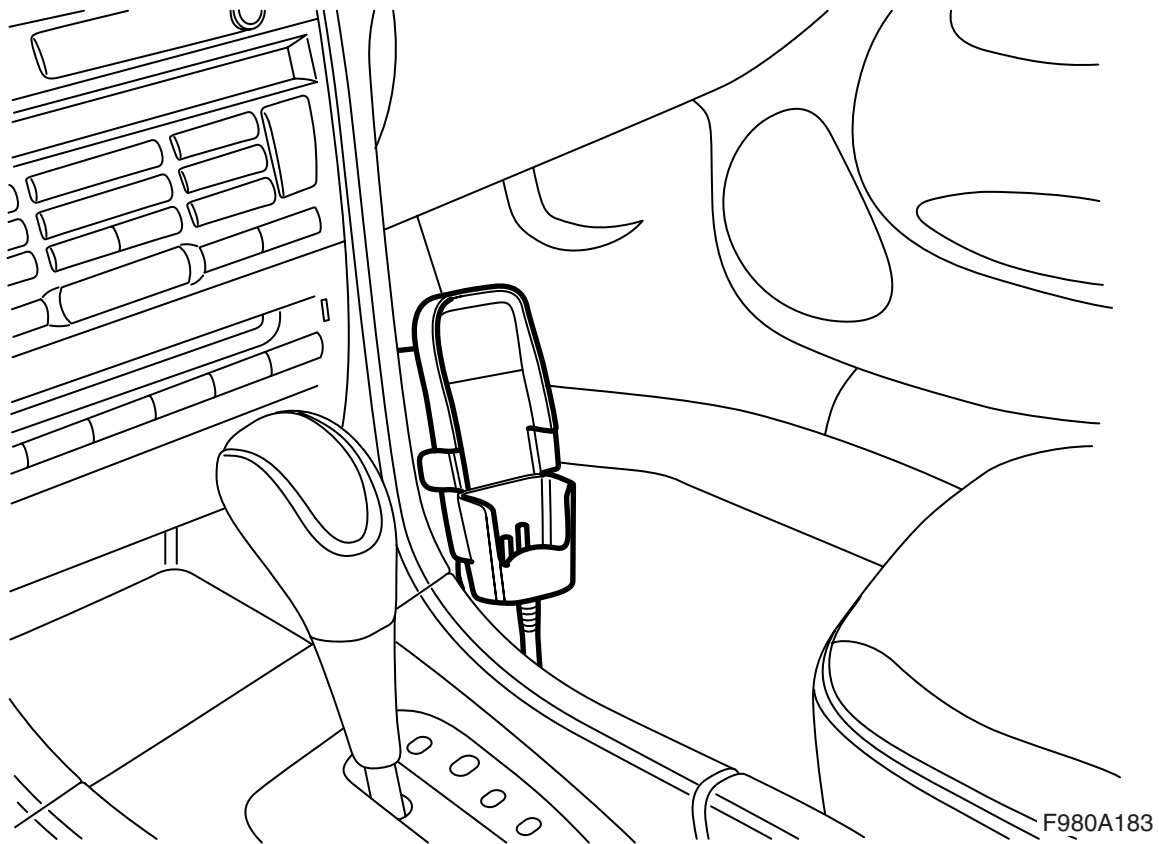


**MONTERINGSANVISNING · INSTALLATION INSTRUCTIONS
MONTAGEANLEITUNG · INSTRUCTIONS DE MONTAGE**

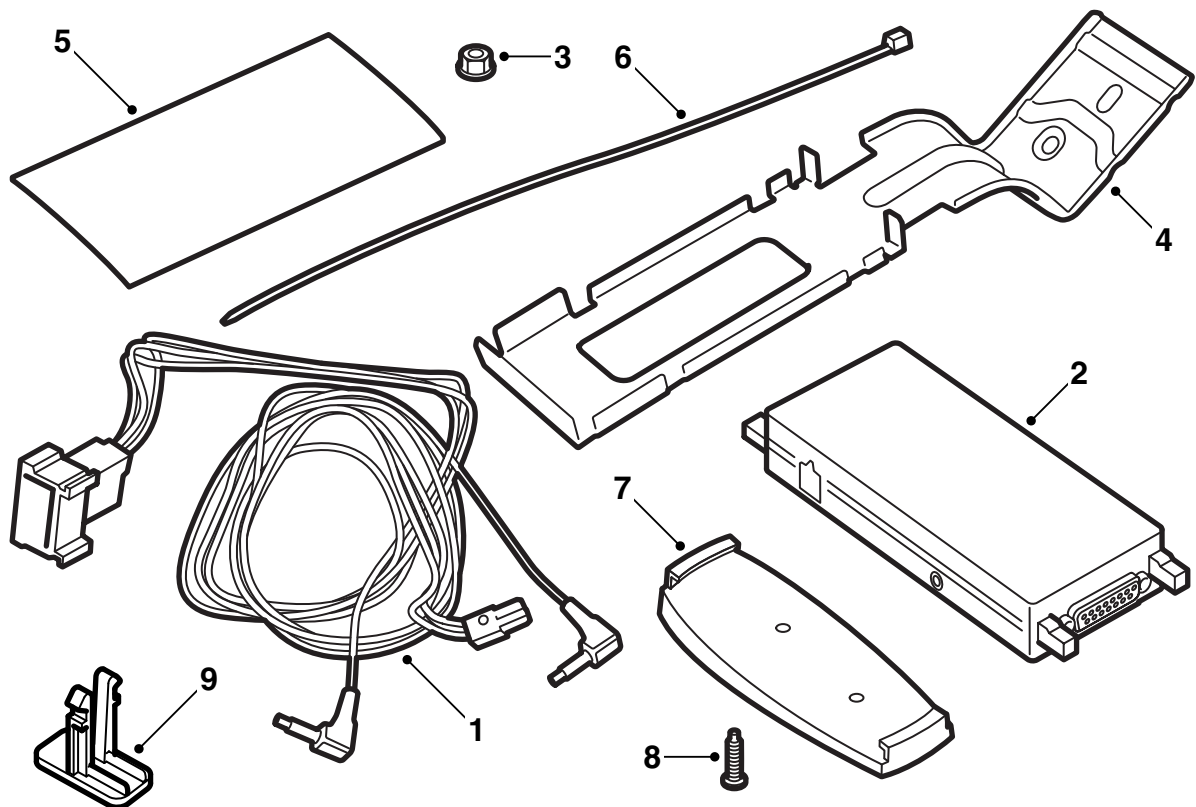
Saab 9-3 M03-

Handsfreekit, mobiele telefoon

Accessories Part No.	Group	Date	Instruction Part No.	Replaces
12 787 155	9:39-09	Apr 03	12 788 465	12 788 465 Jan 03



F980A183



F980A184

- 1 Bedrading
- 2 Elektronica-eenheid
- 3 Moer
- 4 Console
- 5 Tape (2 st.)
- 6 Kabelbinder (3 st.)
- 7 Steun, telefoonhouder
- 8 Bout (2 st.)
- 9 Borging

N.B.

De kit kan vier bouten bevatten die u niet moet gebruiken.

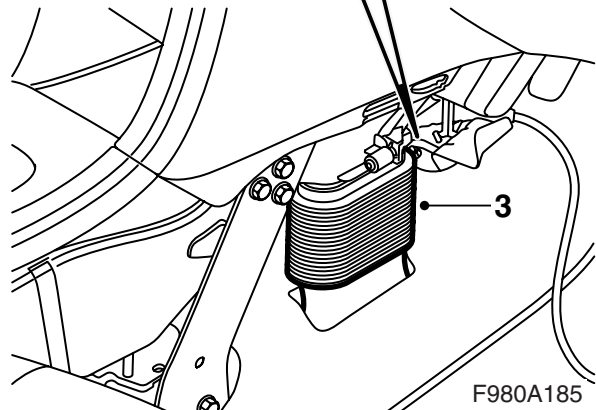
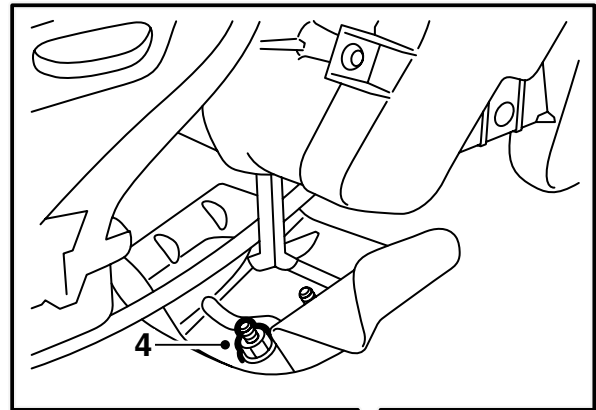
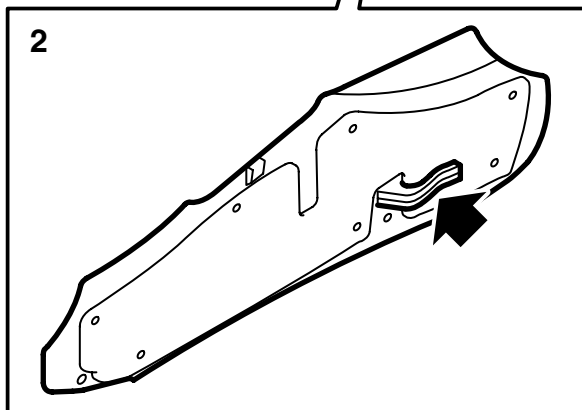
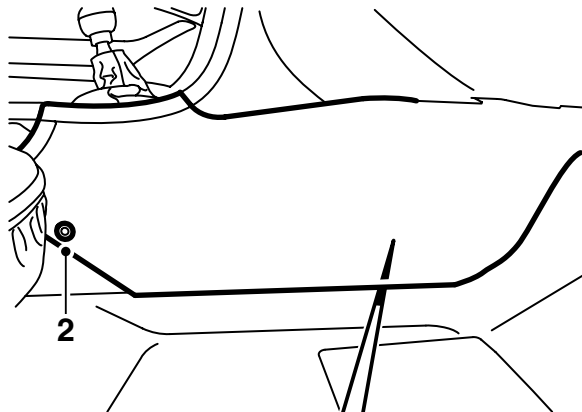
Ook de volgende artikelen zijn vereist (apart te bestellen)

Telefoonaansluitingskit voor het betreffende merk

Telefoonconsole

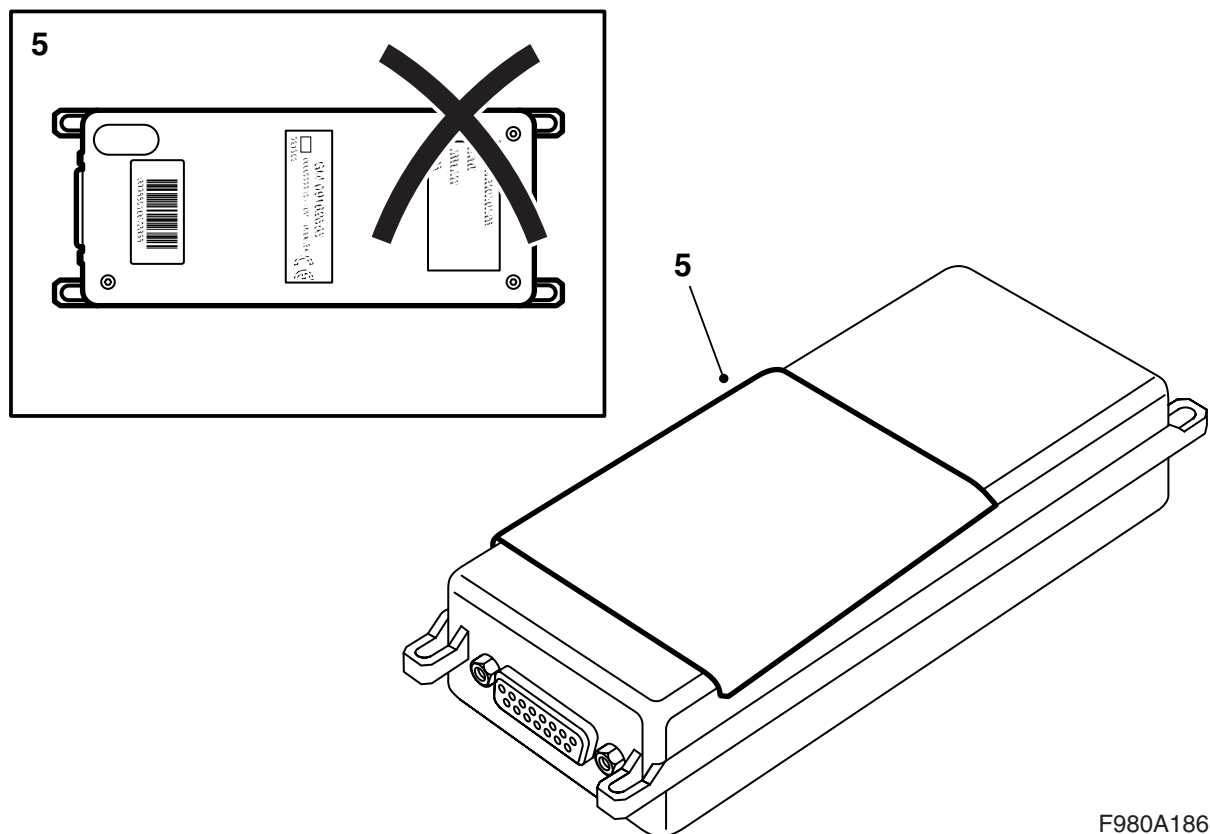
Antennekabel (bepaalde auto's)

Microfoon (bepaalde modellen)



F980A185

- 1 Koppel de minkabel van de accu los en neem de sleutel uit het contactslot.
- 2 **LHD:** Demonteer het rechter zijpaneel van de middenconsole.
RHD: Demonteer het linker zijpaneel van de middenconsole.
- 3 **LHD:** Demonteer de balg van het rechter luchtkanaal.
RHD: Demonteer de balg van het linker luchtkanaal.
- 4 Draai de M6-moer van de plaatstalen console los waarop de zijpanelen van de middenconsole vastzitten.

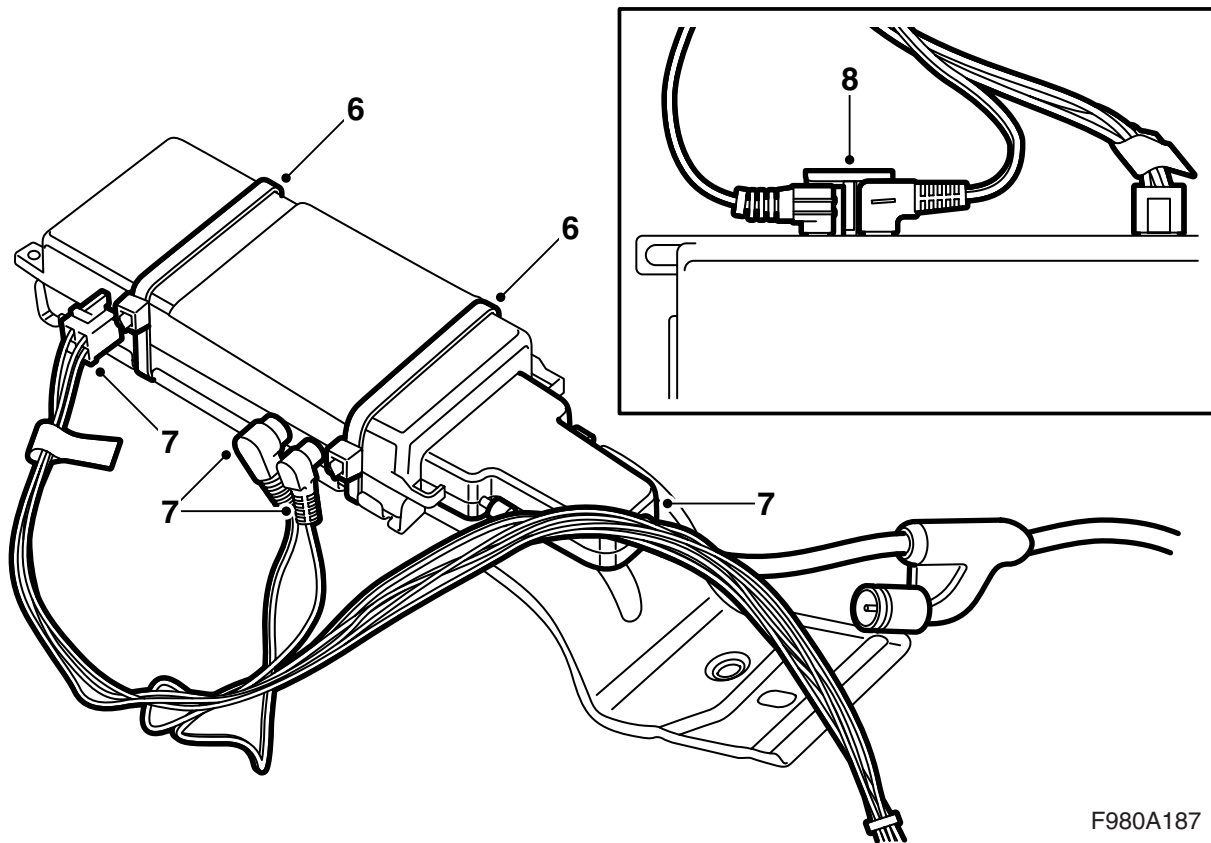


F980A186

5 Knip het ene stuk beschermende tape doormidden en breng één stuk boven op de elektronica-eenheid aan.

N.B.

Breng de beschermende tape op de bovenkant van de elektronica-eenheid aan, omdat de boutkoppen omlaagwijzen.

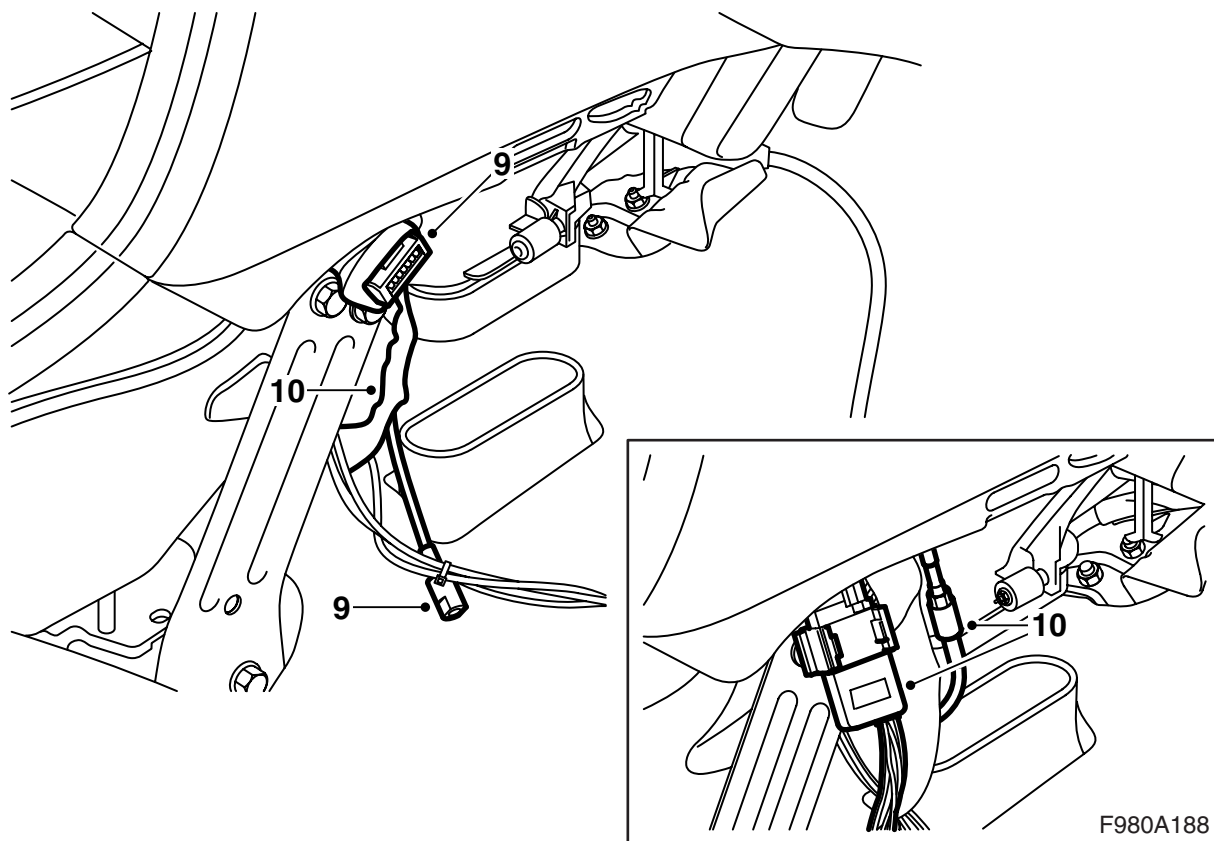


F980A187

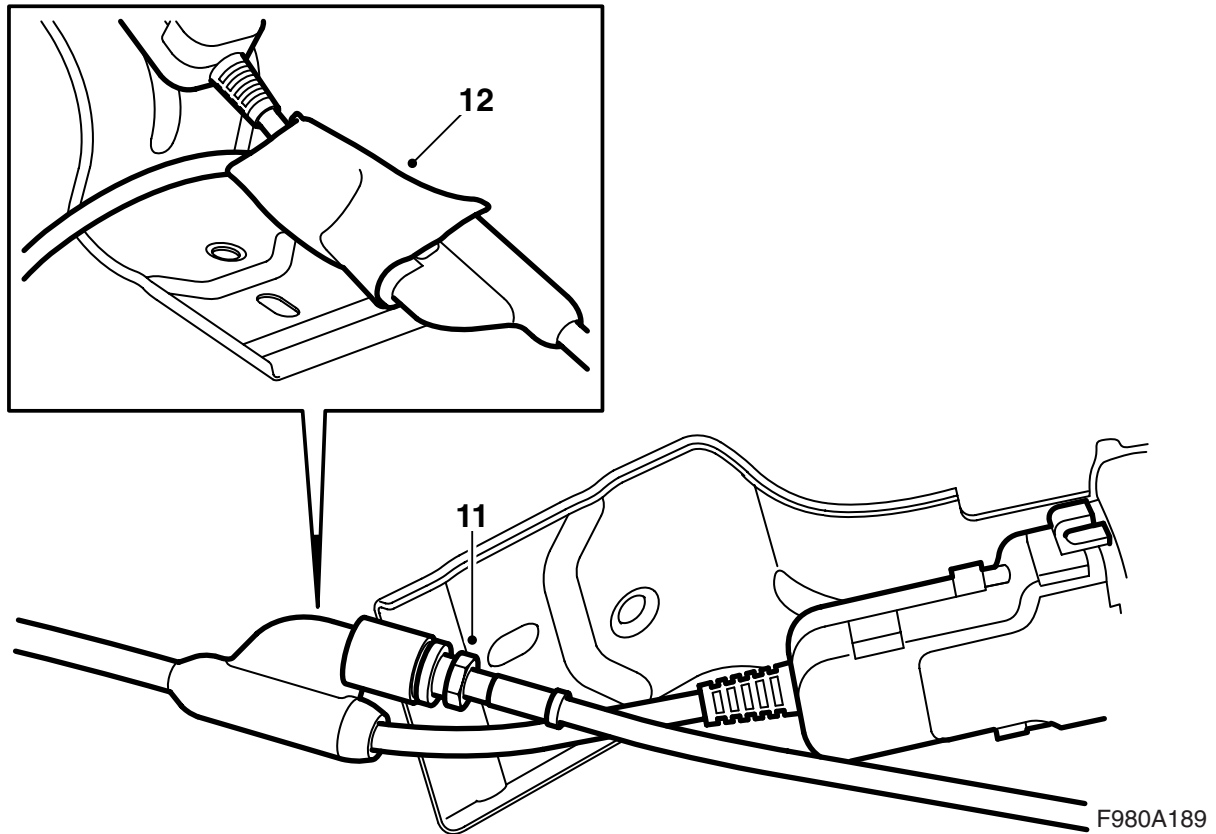
- 6 Duw de elektronica-eenheid dusdanig op de steun vast dat de boutkoppen naar de steun toe wijzen. Breng 2 kabelbinders om de elektronica-eenheid en de steun heen aan. Zorg dat de grote aansluiting naar de voorkant van de auto wijst.
- 7 Sluit alle connectoren op de elektronica-eenheid aan.
- 8 Breng de borging tussen de haakse connectoren aan.

Opmerking

De vorm van de borging is afgestemd op de grootte van de haakse connectoren.



- 9 Zoek de voorbereide telefoonaansluiting op (connector plus antennekabel) achter de dashboardbehuizing bij de rechter (LHD) of linker (RHD) steunpoot.
- 10 Haal de antirammeltape van de connector af en sluit de bedrading uit de kit aan op de voorbereide telefoonaansluiting van de auto.

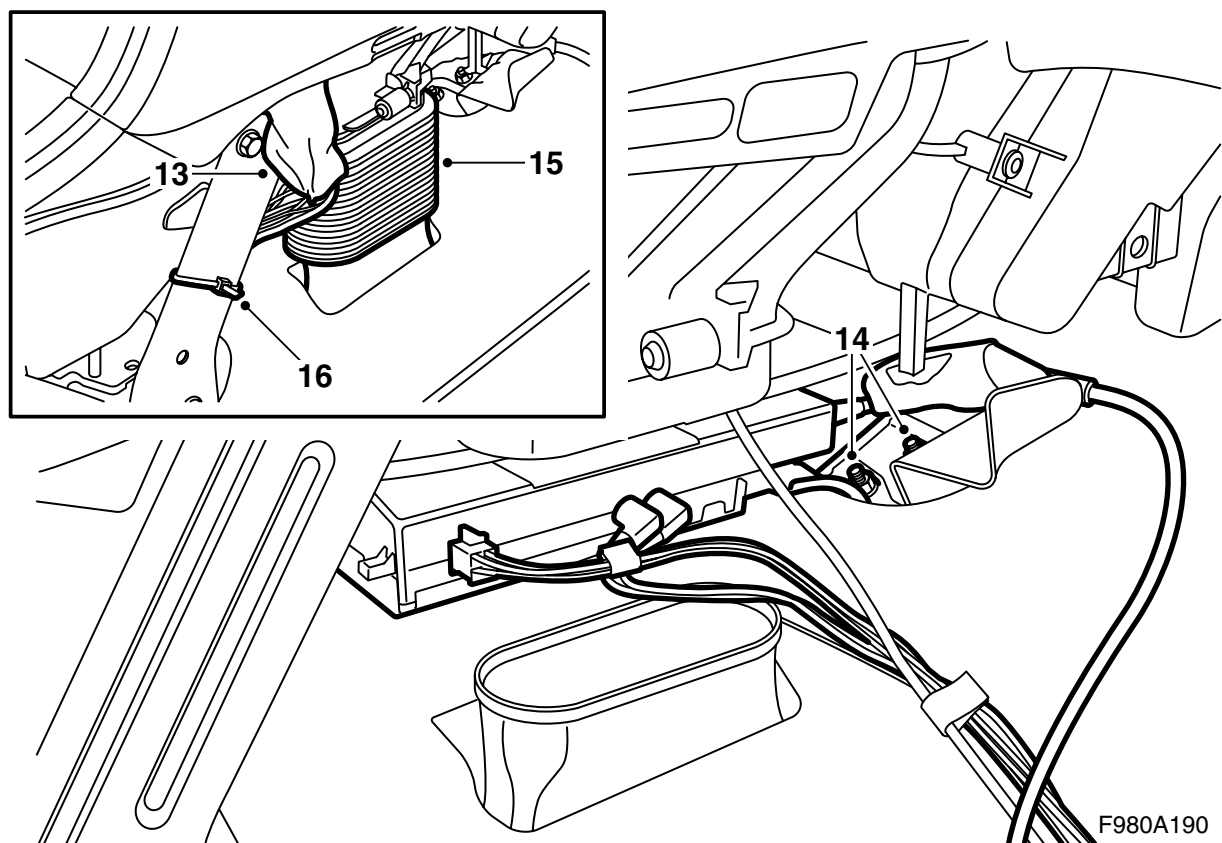


- 11 Haal de antennekabel achter de steunpoten van het dashboard langs en sluit de antennekabel aan op de antenneaansluiting aan de kabel van de telefoonhouder. Draai de moer vast.

N.B.

Op sommige auto's moet u een extra verlengkabel aanbrengen tussen de antennekabel en de aansluiting aan de kabel van de telefoonhouder. Sluit de antennekabel aan en haal beide moeren aan.

- 12 Breng de andere helft van de beschermende tape om de antenneaansluiting aan de kabel van de telefoonhouder heen aan.

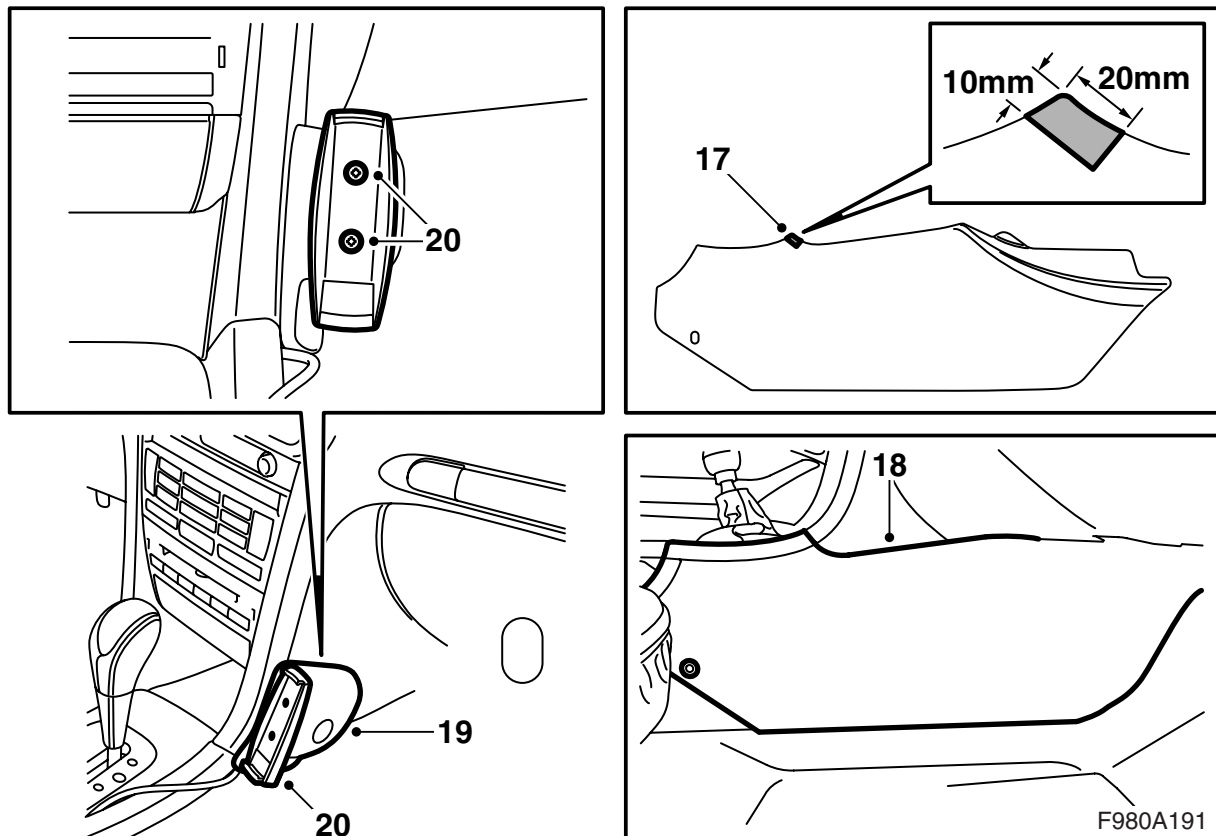


- 13 Breng het andere stuk beschermende tape om de connectoren heen aan die u op de voorbereide telefoonaansluiting hebt aangesloten.
- 14 Breng de elektronica-eenheid en de bijbehorende steun met twee M6-moeren (de aanwezige moer en die uit de kit) aan op de console voor de zijpanelen van de middenconsole.
- 15 Monteer de luchtbalg.

N.B.

De kabel van de telefoonhouder moet buiten de balg om lopen.

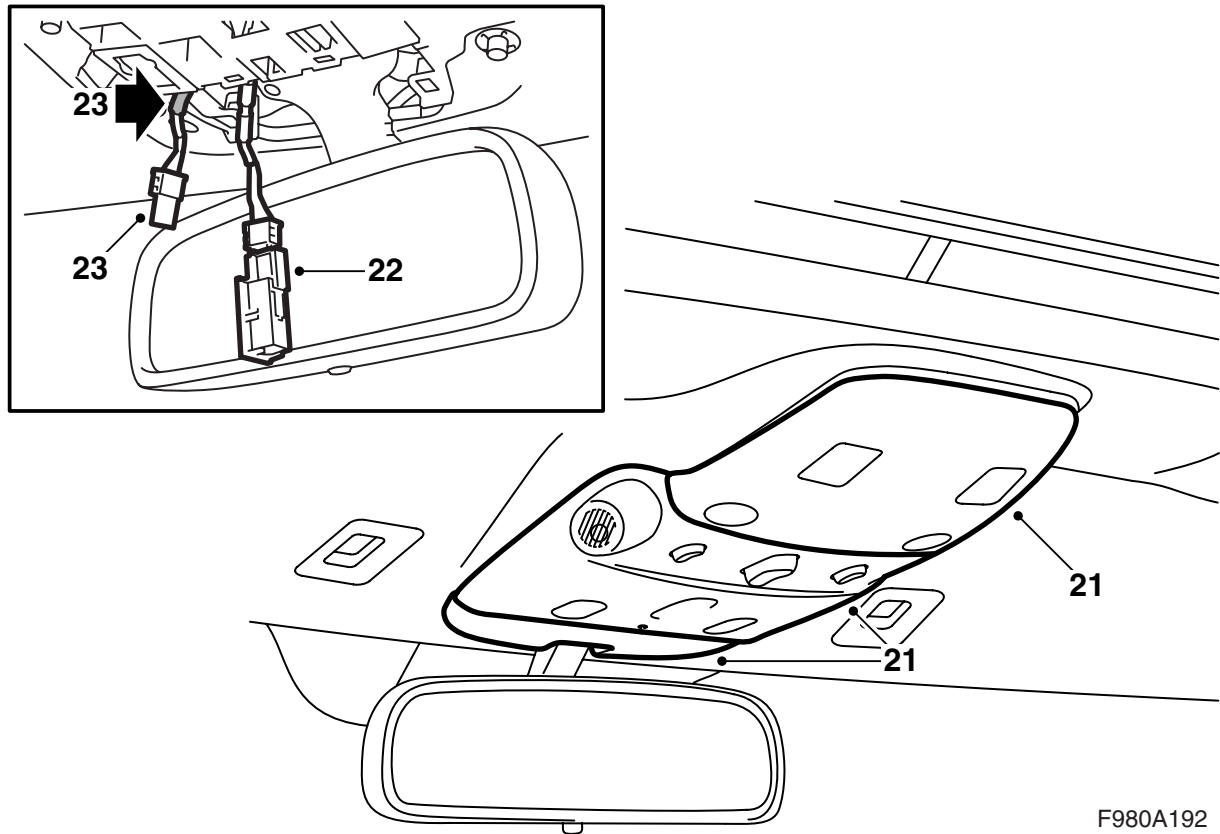
- 16 Zet de bedrading met kabelbinders achter de steunpoot van het dashboard vast.



- 17 Maak een uitsparing (20 mm x 10 mm) voor de telefoonkabel in het gedemonteerde zijpaneel.
- 18 Monteer het zijpaneel terwijl u de kabel van de telefoonhouder in de uitsparing van het zijpaneel aanbrengt.
- 19 Monteer de telefoonconsole (apart accessoire dat u moet monteren zoals aangegeven in de montagerichtlijn die bij de telefoonconsole hoort).
- 20 Pas de steun van de telefoonhouder in op de telefoonconsole, gebruik de steun als mal om gaten (3 mm) in de console te boren en monteer de steun.

4D: Ga verder met punt 21.

CV: Ga verder met punt 28.



F980A192

- 21 Demonteer het achterste, middelste en voorste deel van het kapje op de plafondverlichting. Maak bij voorkeur gebruik van het gereedschap 82 93 474.

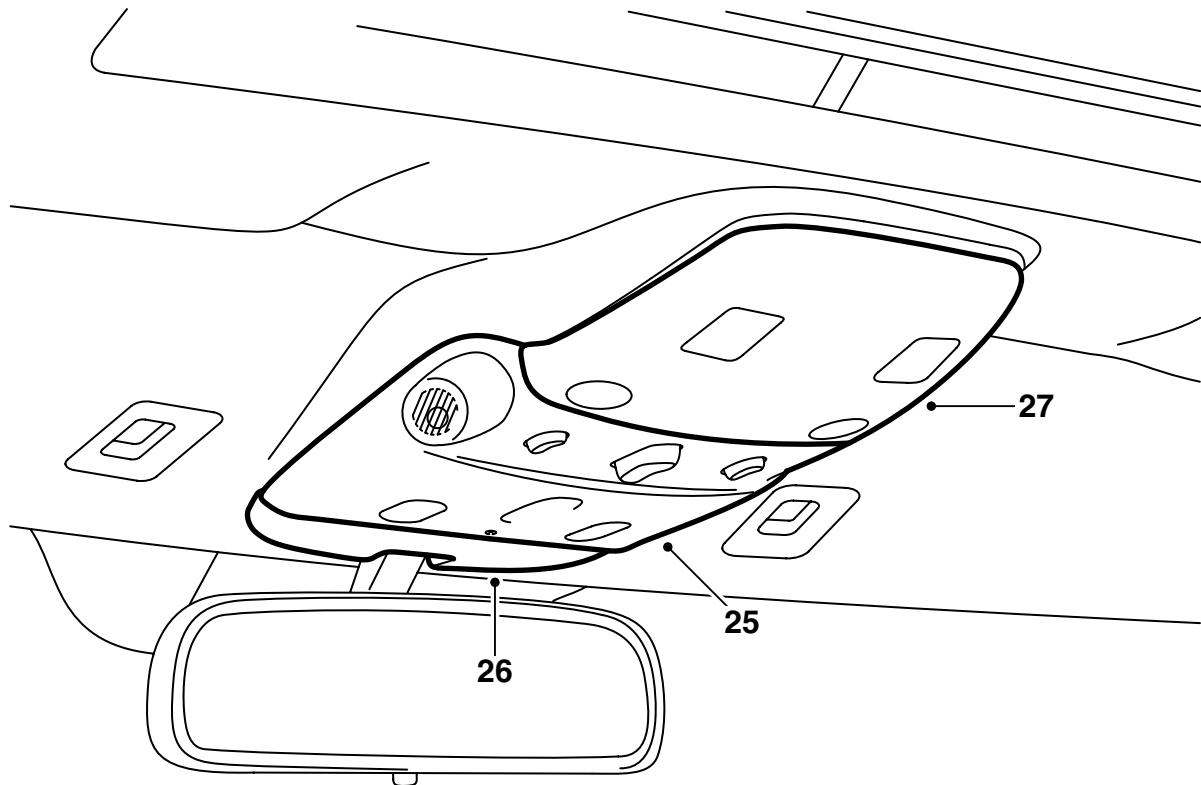
N.B.

Het middelste gedeelte zit met twee bouten vast.

- 22 Verwijder de aansluitkabel van de microfoon in de plafondconsole.
- 23 Zoek de nieuwe aansluitkabel op (deze is voorzien van een stuk gele tape) en sluit deze aan op de microfoon.
- 24 Breng de eerder aangesloten kabel op de plaats aan, waar de kabel zat die u zojuist aansloot.
- Auto's met een navigatiesysteem:** De eerder aangesloten kabel moet u op een nieuwe microfoon aansluiten die u rechts (LHD) of links (RHD) in de plafondconsole aanbrengt.

N.B.

Krab niet aan het stuk zwart vilt op de microfoon.



F980A193

- 25 Verwijder het stuk tape van de opening in het kapje waarin de microfoon zit en monteer het middelste gedeelte van het kapje op de plafondverlichting.
- 26 Monteer het voorste gedeelte van het kapje op de plafondverlichting.
- 27 Monteer het achterste gedeelte van het kapje op de plafondverlichting.
- 28 Sluit de minkabel op de accu aan.
- 29 Controleer of de telefoon werkt.
- 30 Stel de tijd en datum af.
- 31 Synchroniseer de code van de afstandsbediening door de sleutel in het contactslot te steken.

N.B.

U moet alle sleutels tegelijk synchroniseren om van de afstandsbedieningen gebruik te kunnen maken.

- 32 Activeer de klembeveiliging van de elektrisch bediende zijruiten door de zijruiten tweemaal te openen en te sluiten. Een geluidssignaal geeft aan dat activering heeft plaatsgevonden.